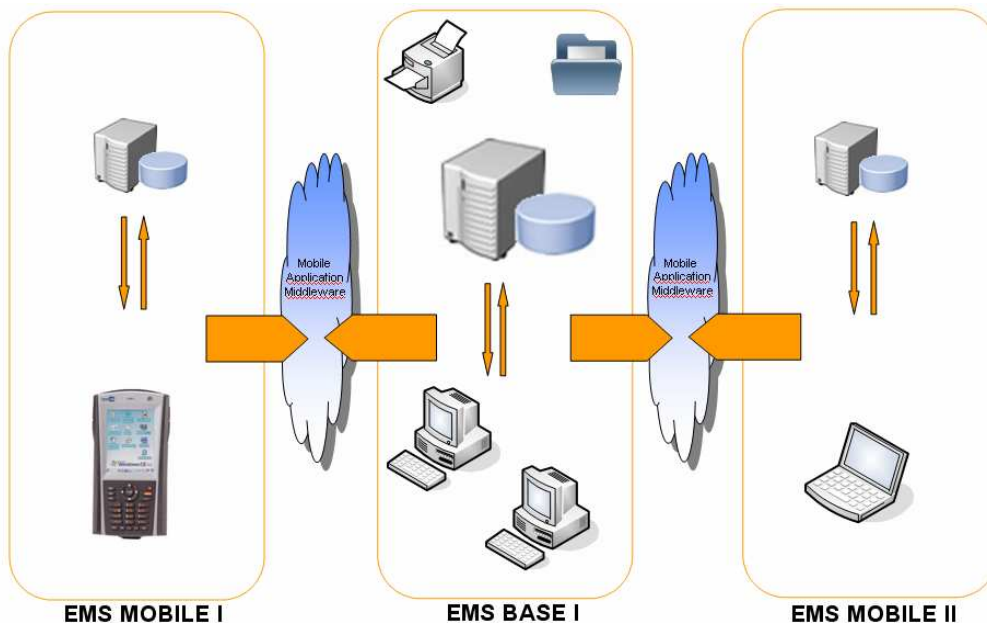


# ENGINEERING MANAGEMENT SYSTEM

Eine kompakte Lösung zur Risikobewertung, Wartung und Überwachung von Brunnen und Rohrleitungssystemen



Mit dem Engineering Management System (kurz EMS) bieten wir Ihnen eine praxisorientierte Lösung zur Risikobewertung, Wartung und Überwachung Ihrer Brunnen und Rohrleitungssysteme.

Die Software wurde in Kooperation mit unserem Engineering Partner BIS Heinrich Scheven GmbH und der Seven Principles AG, einer auf mobile Anwendungen spezialisierte Unternehmensberatung, entwickelt.

Die fachliche Kompetenz und die kontinuierliche Weiterentwicklung unter Einbeziehung der neuesten praxisorientierten Bewertungsmethoden sichern Ihnen langfristig ein Produkt aus der Praxis für die Praxis.

Kernfunktion der Anwendung ist die Erfassung und Verwaltung der Zustandsdaten für Brunnen und Rohrleitungen.

Ergebnis der Auswertung dieser Daten ist eine Alterungsberechnung mit Priorisierungsvorschlag zur Sanierung des Leitungssystems.

Kennzahlen wie „strategische Wichtigkeit“, „statische- und dynamische Belastung“ sowie „Schadenshäufigkeit“ liefern in der Praxis erprobte Kernaussagen zum „strategischen Alter“.

Die intuitiv zu bedienende Benutzeroberfläche von EMS macht das Erlernen der Funktionsweise sehr einfach, ohne zeitaufwendige und kostenintensive Seminare oder Schulungen.

Die Anbindung mobiler Endgeräte erlaubt das Arbeiten auch außerhalb des Büros, direkt vor Ort in den Anlagen. Es befreit Sie vom sonst üblichen, aber fehleranfälligen Umgang mit Papier.

Die direkte Datenübernahme ins System erspart eine Menge Zeit und damit auch Geld. Zudem führt die mobile Lösung zu einer höheren Effizienz des mobilen Arbeitsprozesses und zu steigender Kundenzufriedenheit.

## RES Solutions GmbH

Fritz-Peters-Str. 20H  
47447 Moers

Tel.: +49(0)2841/99 802 3  
Mobil : +49(0)170 2253 106  
Fax: +49(0)2841/99 802 98

[www.reolutions.de](http://www.reolutions.de)

# ENGINEERING MANAGEMENT SYSTEM

Im Detail

## EMS BASE I (Basispaket)

- Client / Server Architektur
- Unterstützung marktführender Datenbankmanagementsysteme für kleine bis große Unternehmen (MS SQL-Server, Apache MySQL, Oracle, MS Access...)
- Mandantenfähig zur Verwaltung mehrerer organisatorischer Einheiten in einem System
- Benutzerverwaltung
- Stammdatenverwaltung für Brunnen, Rohrleitungen und Gasleitungen sowie deren Komponenten (z.B. Schieber, Klappen, Ringkolbenventile, Hydranten, Feuerlöschköpfe)
- Verwaltung von Leitwegen, Funktionsnetzen und Ersatzteilen
- Meldewesen zur Equipment-spezifischen Zustandsdokumentation
- Wartungsplanung und Auftragswesen zur Steuerung von vorbeugenden und korrektiven Instandhaltungsmaßnahmen
- Datenexportfunktionen aus jeder Übersicht in den Formaten HTML, PDF, MS Excel inklusive Mailversand
- Praxisorientierte Standardberichte in den Formaten HTML, PDF, MS Excel inklusive Mailversand

## EMS Mobile I

- Teilnehmerverwaltung über das EMS
- Übermittlung von Aufträgen auf das mobile Endgerät in Abhängigkeit vom Teilnehmer
- Echtzeit-Statusmeldungen
- Erfassung und Verwaltung von Messreihen auf dem Endgerät und deren Übertragung in das EMS BASE I System
- Einsatz von unterschiedlichen mobilen Endgeräten möglich
- Erfassung von Texten, Bildern und Sprachnachrichten auf den mobilen Endgeräten sowie deren Übertragung an die Datenbank des EMS
- Automatische Assetidentifikation über AutoID-Verfahren wie RFID oder Barcode
- Alle relevanten Auftragsdaten, technische Informationen, sowie detaillierte historische Informationen auf einen Blick

## EMS Mobile II

- Funktionsumfang wie EMS Mobile I mit einem Laptop als mobiles Endgerät jedoch ohne die Möglichkeit zur Erfassung von Bild- und Sprachaufnahmen sowie ohne AutoID-Funktionalitäten